



قِيلا المبروكة

Al Mabroukah Villa



وفق كود البناء السعودي

تبلورت تفاصيلها بدقة وإتقان لتكون
مبهرة في كل مرة كما المرة الأولى..



رواق الشبل للاستشارات الهندسية
Rwaq Alshibil Engineering Consultants



الوطنية للإسكان

سكني



رواق الشبل للاستشارات الهندسية
Rwaq Alshibil Engineering Consultants

تأسس مكتبنا على أن يكون امتدادًا لتاريخ أجدادنا العريق
وكوادرننا الوطنية مَشهُودًا لها بالجودة والخبرة العريقة
فجعلنا من تاريخنا وخبرتنا أساسًا نبني عليه أعمالنا

البركة مطلب وغاية، وكل شيء في الحياة
تحفه البركة يُثمر وتصبح لقطاف ثماره لذة طيبة

قال تعالى:

{وَقُلْ رَبِّ أَنْزِلْنِي مُنْزَلًا مُّبَارَكًا وَأَنْتَ خَيْرُ الْمُنْزِلِينَ}

ومن هنا استوحينا اسم **فيلا المبروكة**
لتكن لساكنيها نزل خير وبركة ورزق مبارك





رواق الشبل للاستشارات الهندسية
Rwaq Alshibil Engineering Consultants



سكني
الوطنية للإسكان

فكرة التصميم

بداية تم تقسيم المشروع إلى ثلاث محاور أساسية
يرتكز عليها التصميم وهي العائلة، والضيوف، والخدمات

تم تصميم ثلاث مداخل منفصلة للمنزل حيث يساعد ذلك على خلق
خصوصية ويعزز من سهولة دخول العائلة اليومي للمنزل دون أي تقاطع مع
حركة الضيوف في حال تواجدهم.

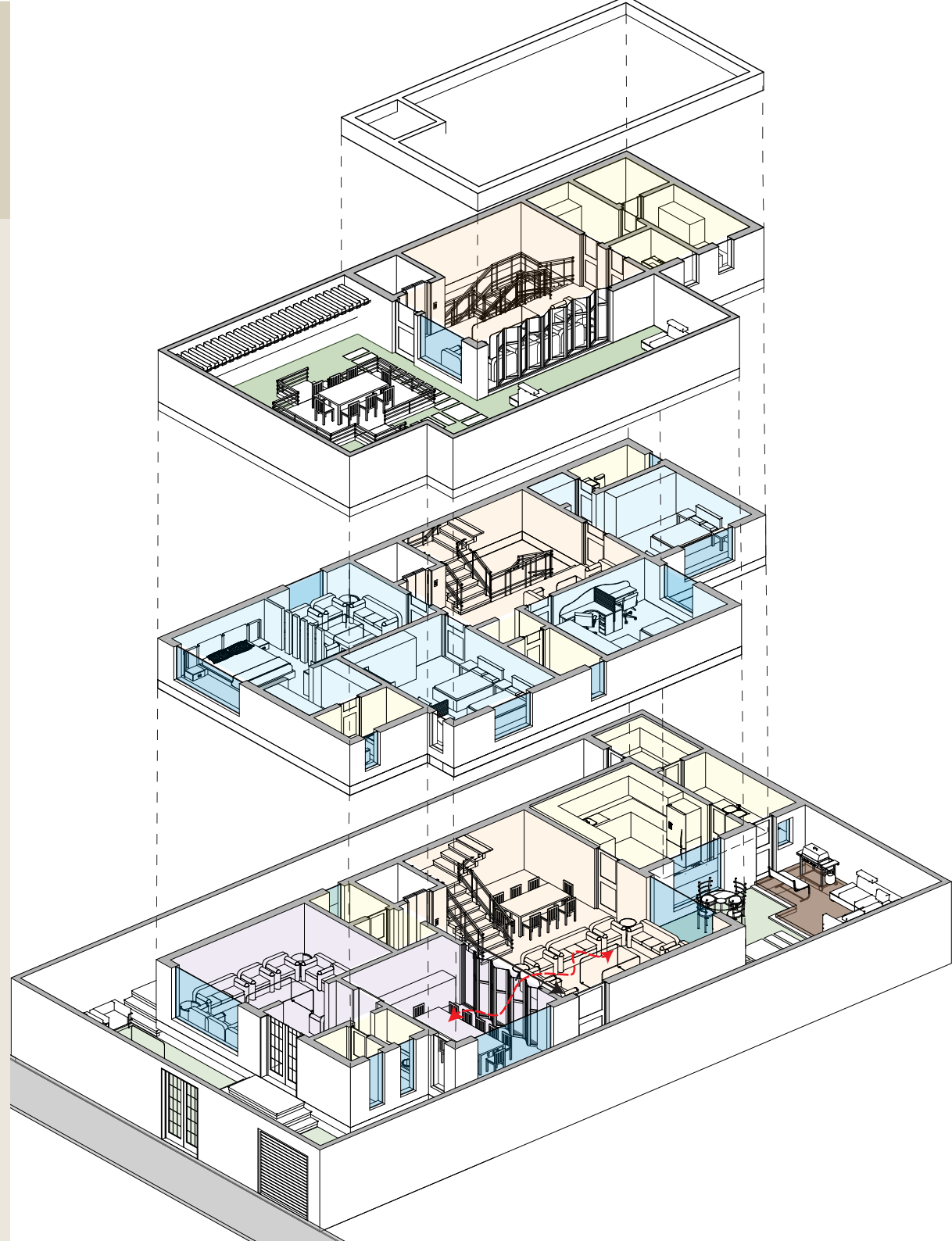
حوائق متعددة تم توزيع المساحات الخضراء في اتجاهات مختلفة بالفناء
حيث تتوفر حديقة أمامية وحديقة خلفية تتميز بالخصوصية عن المباني
المجاورة وجلسة خارجية في السطح.

امتداد بصري تعطي المساحات المفتوحة في قسم العائلة امتداداً بصرياً.

يتمتع المنزل بوجود إضاءة طبيعية لجميع الفراغات الداخلية مما يعطي
انسراح واتساع في المنزل بشكل واضح.

مرونة الاستخدام إمكانية فتح الفراغات على بعضها في قسم العائلة
لتوفير فراغات أكبر.

تعدد الإطلالات هناك فناء في مقدمة المنزل يعطي علاقة رائعة مع
الطبيعة، وايضاً يوجد فناء خلفي له خصوصية كاملة يطل عليه معظم
فراغات المنزل اليومية ومن أهمها صالة الجلوس والمطبخ.





مساحة الملحق الأرضي :

17.30 م²

مساحة الطابق الأرضي :

168.70 م²

نسبة البناء :

48.2%

محتويات

الطابق الأرضي

1- بهو دخول	2.90 * 2.10 م ²	5- صالة معيشة	9.40 * 6.70 م ²	9- مطبخ طهي	4.10 * 1.90 م ²
2- مجلس ضيوف	5.30 * 4.00 م ²	6- دورة مياه	1.80 * 1.60 م ²	10- مستودع	2.70 * 1.90 م ²
3- دورة مياه	1.30 * 1.70 م ²	7- مصعد	1.80 * 1.70 م ²	11- حديقة أمامية	
4- غرفة طعام	5.20 * 4.00 م ²	8- مطبخ تقديم	5.00 * 4.10 م ²	12- حديقة خلفية	



غرفة سائق

بالإمكان تحويل مجلس الضيوف
إلى
غرفة سائق بدورة مياه وبوفيه مستقل



مجلس ضيوف

بالإمكان تحويل الحديقة إلى مجلس ضيوف



حديقة أمامية

بالإمكان تحويل غرفة السائق إلى حديقة



وجود مساحة متعددة الإستخدام

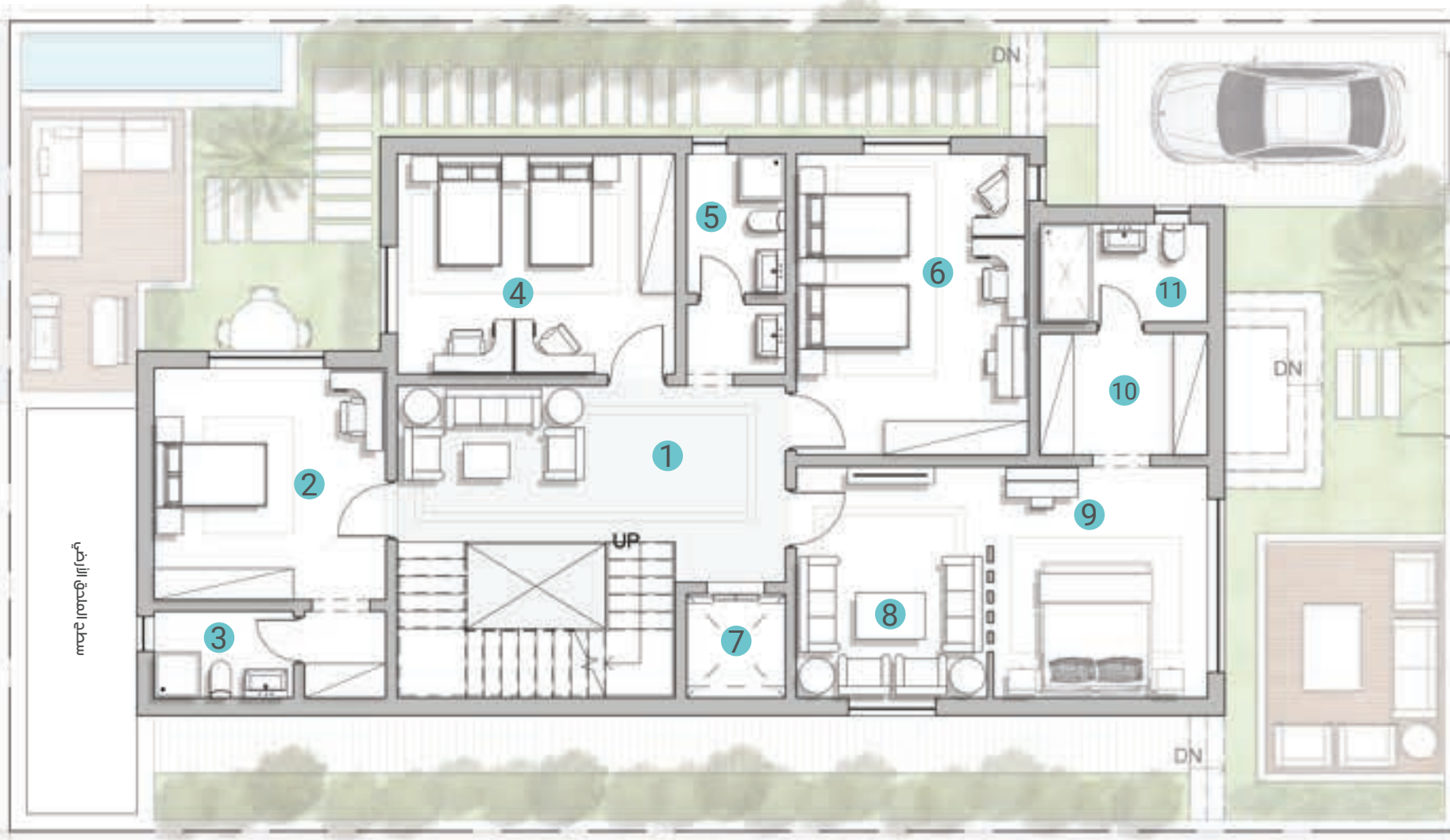
وهنا نترك الحرية والمرونة
للمستخدمين بتغيير إستخدام الفراغ
بما يلبي إحتياجاتهم

يمكن للمستخدم تحويل الحديقة الأمامية
إلى غرفة سائق أو مجلس ضيوف

مساحة الملحق الأرضي : 35.30 م²

مساحة الطابق الأرضي : 168.70 م²

نسبة البناء : 48.2%



مساحة الطابق الأول :

2م 168.70

نسبة البناء :

%48.2

محتويات

الطابق الأول

2م 4,00 * 3,30

8- جلسة

2م 2.40 * 1.70

5- دورة مياه

2م 3.70 * 6.70

1- جلسة

2م 4,90 * 3,70

9- غرفة نوم رئيسية

2م 5.20 * 4.00

6- غرفة نوم

2م 4.00 * 4.00

2- غرفة نوم

2م 2,90 * 2,10

10- غرفة ملابس

2م 1.80 * 1.70

7- مصعد

2م 2.40 * 1.50

3- دورة مياه

2م 2.90 * 1.70

11- دورة مياه

2م 4.80 * 3.80

4- غرفة نوم



مساحة الملحق العلوي:

72.70 م²

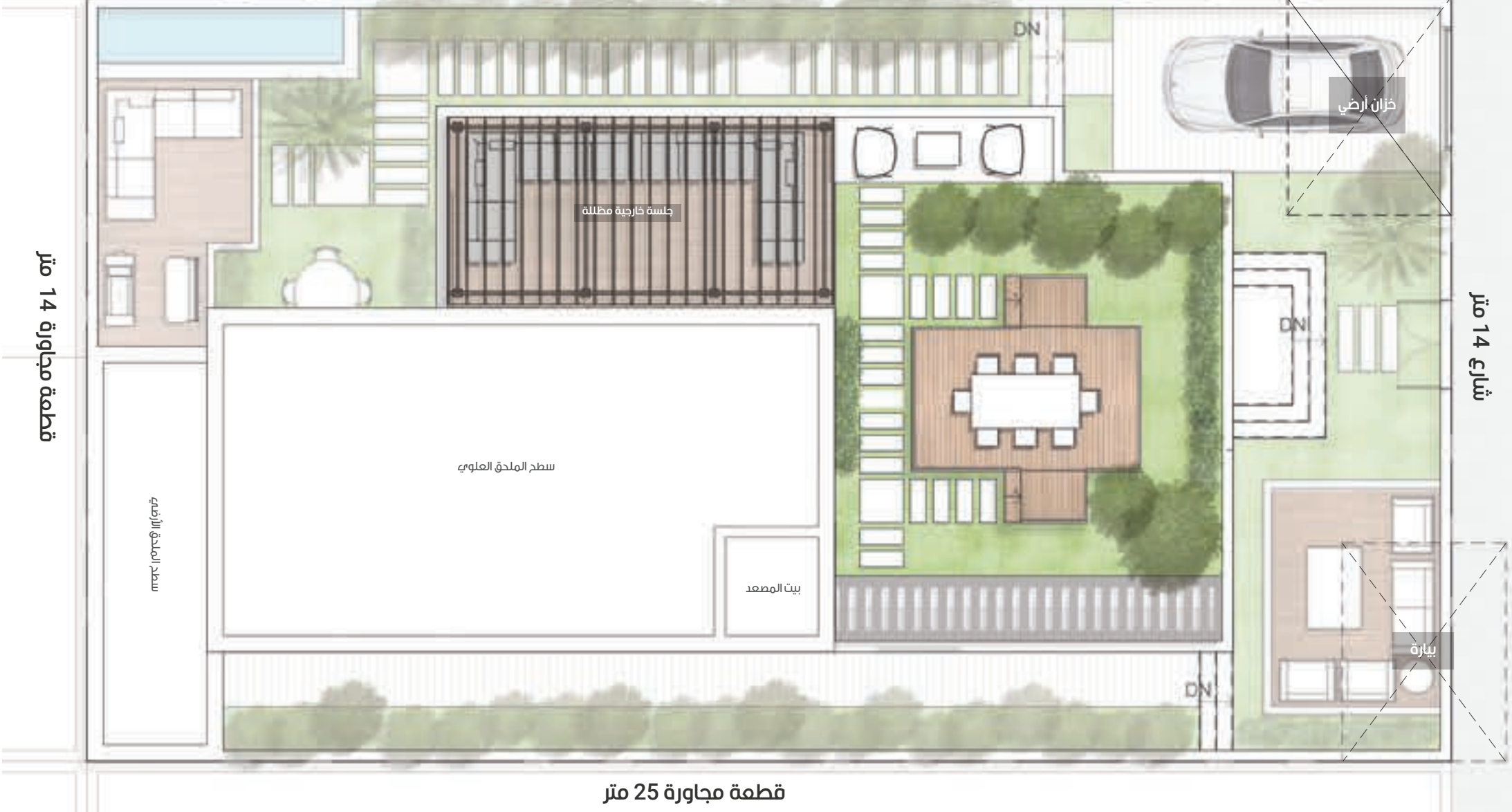
نسبة البناء:

20.70%

محتويات

الملحق العلوي

1- جلسة داخلية	3.70 * 6.70 م ²	4- غرفة غسيل	3.60 * 1.70 م ²
2- دورة مياه	1.90 * 1.70 م ²	5- غرفة عاملة	3.50 * 2.10 م ²
3- جلسة خارجية		6- دورة مياه	2.10 * 2.00 م ²



قطعة مجاورة 25 متر

4 غرف النوم

7 دورات المياه

المساحة المبنية 427 م²

مساحة الأرض 350 م²

أرقام عامة



57





ذلك التوازن بين الانسجام والجمالية
في التصميم المعماري يخلق جودة الحياة



من آيات الجمال في التصميم المعمارية
أنّها شواهد الخبرة؛ وأنّك تلمسها بجلاء في
جمال التصميم، وتجدها حاضرة في الفراغ
إذا ضمّ لفراغٍ آخر

قِيلا المبروكة Almbroka Villa

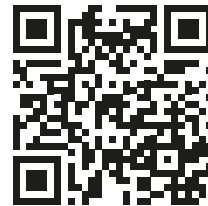


تُساعدنا خدمتكم...

فريق العمل سيكون سعيداً باستقبال طلباتكم وسماع اقتراحاتكم
وأرائكم، من خلال قنوات التواصل فلا تتردد بالتواصل معنا

+966 545 610 888 ✉ info@rwaqeng.com

للمزيد من التفاصيل



تصميم
رِواق الشبيل للاستشارات الهندسية
Rwaq Alshibil Engineering Consultants



بالتعاون مع
سكني